

ENTRETIEN & PRÉCAUTION AVEC LE TISSU EN LAINE

DNMRK 2023

Le tissu en laine de la marque Gabriel est votre garantie de qualité et de grande durabilité. Les processus de production les plus respectueux de l'environnement et la laine vierge la plus propre de Nouvelle-Zélande vous assureront d'obtenir un produit sain et durable.

Confort d'assise

La laine vous procure une chaleur supplémentaire lorsqu'il fait froid. Grâce à la façon dont ses fibres frisent, le tissu en laine a un bon volume et une forte teneur en air, offrant une isolation exceptionnelle.

La laine vous offre également le meilleur confort d'assise lorsqu'il fait chaud. La laine est la seule fibre capable d'absorber plus de 30 % de son propre poids en humidité sans donner l'impression d'être mouillée.

Le luxe de la nature

La laine est le luxe écologique et biodégradable de la nature.

Produits en laine de Gabriel®

Les tissus Gabriel sont certifiés par le label Oeko-Tex et le label environnemental européen EU Ecolabel. Ces labels répondent aux normes européennes et internationales les plus élevées en termes de qualité et de respect de l'environnement.

Entretien facile

La laine est antistatique et n'attire pas la saleté comme les autres tissus. La laine est également hydrofuge, de sorte que les déversements sont lents à pénétrer dans le tissu.

Pour préserver la belle couleur et l'apparence textile, nous vous conseillons de passer l'aspirateur doucement, de préférence toutes les semaines, avec un embout souple.



Détachage

Une règle d'or : enlevez toujours les taches dès que possible !

La plupart des taches peuvent être éliminées à l'aide d'un détergent général au pH neutre dilué dans de l'eau tiède.

Important

Tout d'abord, imbiblez le plus de liquide possible avec du papier essuie-tout blanc ou un torchon.

Si la tache a séché, enlevez-en le plus possible en passant l'aspirateur.

Frottez doucement avec un chiffon blanc propre.

Appuyez sur le tissu avec un torchon sec ou un morceau de papier essuie-tout blanc, chaque fois que de l'arrosage est ajouté pour absorber l'humidité et la saleté.

Utilisez de l'eau propre sans détergent pour le nettoyage final.

ENTRETIEN & PRÉCAUTION AVEC LE TISSU EN LAINE

DNMRK 2023

Méthode

Procédez avec prudence et utilisez uniquement les méthodes décrites dans le guide des taches.

Terminez toujours avec de l'eau propre sans agent de nettoyage. Si le processus ne fonctionne pas, contactez un expert.

Détachage

Sang

Laver à l'eau froide non diluée.
Si cela ne fonctionne pas, utilisez un détergent au pH neutre dilué dans de l'eau tiède.

Stéarine

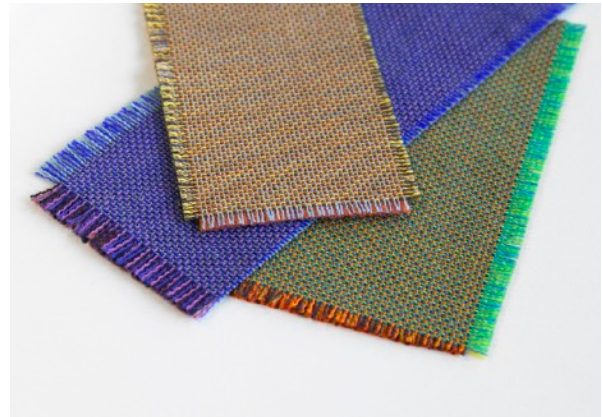
Refroidir avec des glaçons dans un sac plastique, casser la cire et retirer délicatement les morceaux détachés.
Ensuite, si nécessaire, utilisez un fer chaud sur du papier absorbant blanc.
Si cela ne résout pas le problème, tamponnez doucement avec un chiffon imbibé d'acétone, de térébenthine ou de benzène. Lavez ensuite avec un détergent au pH neutre diluée dans de l'eau tiède.

Chewing-gum

Refroidir avec des glaçons dans un sac en plastique, casser la mastication et retirer délicatement celles qui se détachent morceaux encore froids. Si cela ne fonctionne pas, essayez l'acétone, la térébenthine ou du benzène.
Lavez ensuite avec un détergent au pH neutre diluée dans de l'eau tiède.

Vin

Laver rapidement à l'eau froide.



Denrées alimentaires

Utilisez une lessive ordinaire au pH neutre diluée dans de l'eau tiède. Si la tache ne part pas, augmentez la solution à cinq fois la force normale.

Rouge à lèvres

Nettoyez soigneusement avec un chiffon imbibé d'acétone, térébenthine ou benzène. Lavez ensuite avec un détergent au pH neutre diluée dans de l'eau tiède.

Vernis à ongle

Tamponnez avec du dissolvant pour vernis à ongles. Si la tache ne part pas, utiliser de l'acétone, de la térébenthine ou du benzène. Utilisez ensuite un détergent au pH neutre dilué dans de l'eau tiède.

Cirage pour chaussures et meubles

Nettoyez soigneusement avec un chiffon imbibé d'acétone, de térébenthine ou de benzène. Utilisez ensuite un détergent au pH neutre dilué dans de l'eau tiède.

Peindre

Nettoyez soigneusement avec un chiffon imbibé d'acétone, térébenthine ou benzène. Lavez ensuite avec un détergent au pH neutre diluée dans de l'eau tiède